



完美据点 吃喝玩乐尽在其中

地点

坐落在吉隆坡市中心的武吉免登翠贝卡服务式套房酒店 (Tribeca Serviced Suites Bukit Bintang), 地点理想, 并拥有超时尚的现代化设备, 是时下明智旅客的住宿首选。

它如有城市中的世外桃源, 同时也彰显了现代化的生活方式。位于吉隆坡的首要旅游, 金融, 商业, 餐饮, 购物和娱乐区, 四周的便利设施一应俱全, 不仅适合到来休闲和度假的真正旅客, 更是商业旅客首选的商业级酒店。套房采用的当代室内设计, 揉合了最能代表马来西亚独有文化与特征的元素。

设在32楼的无边泳池, 设计漂亮, 景色壮观, 人在其上, 底下的市区天际线一览无遗, 是拍照打卡及与家人或孩子共渡美好时光的好地方。独特之处在于我们为旅客打造了迎合个人生活需求的生活休闲间隔 (lifestyle pods), 而旅客泊车便利也是我们考量的重点。

从翠贝卡服务式套房酒店步行可至主要的公共交通枢纽, 包括武吉免登捷运站和敦拉萨国际贸易中心 (TRX) 捷运站, 以及大型购物广场。这加上闻名遐迩的马来西亚人待客之道和宾至如归服务, 我们的确是旅客在吉隆坡展开观光之旅的绝佳选择。

如想要享有与众不同的经验, 可登录我们的官方网站 fhihotels.com 或 tribecakl.com

体验我们的套房

我们精心为您准备了4种设计独特及具有品味的套房, 每一种套房均拥有您期望的最佳设备, 例如正规厨房。

单间套房 (STUDIO SUITE)

是个人或夫妇所寻求的理想度假套房, 空间宽敞设备舒适。510平方尺的空间内设一间浴室, 可容纳一张双人床或两张单人床及一套沙发。

双间套房 (DUO SUITE)

657 - 868平方尺的空间适合育有孩子的夫妇, 里面设有两间卧室, 一间置放一张双人床或两张单人床, 另一间置放一张单人床。您也可根据自己的需求选择一间或两间浴室。

行政套房 (EXECUTIVE SUITE)

宽敞的空间大至1,020平方尺, 适合需要更多空间的一家人或商业执行人员, 因客厅和卧室分开, 确保有更多隐私权。里面设有两间卧室, 一间置放一张双人床, 另一间置放一张双人床或两张单人床。两间浴室确保拥有的隐私权。

顶峰套房 (PINNACLE SUITE)

顾名思义, 这是我们提供的最佳套房, 不仅空间宽阔, 也能居高临下, 饱览无敌市景, 是长期顾客首选的套房。1,231 - 1,293平方尺的空间作复合式设计, 内有两间卧室, 一间置放一张双人床, 另一间置放一张双人床或两张单人床。两间浴室带来更多隐私权。套房还设有一间厨房, 确保旅客住得舒适。

住宿

- 105间套房, 包括可饱览吉隆坡市景和敦拉萨国际易中心 (TRX) 天际线的宽敞角落套房
- 所有套房全面装有独立控制空调
- 奢华的特大号床垫或双人床
- 客厅及饭厅
- 面向市景的阳台
- 免费光纤宽频无线网
- 电子门卡
- 大型平面电视机
- 有线电视
- 个人保险箱
- 行李架
- 浴室用品

- 带烘干功能的洗衣机
- 熨斗及熨衣板
- 万能电插头

设备齐全厨房内包含：

- 电冰箱
- 烤箱，电子烘炉及吸油烟机
- 碗碟，玻璃杯及烹饪用具

体验我们的独特之处

生活休闲间隔 (LIFESTYLE PODS) 是我们独一无二为您而设的设施类似设施：

- 健身间隔 (Gym Pod) 供重视健康的旅客运动出汗
- 社交间隔 (Social Pod) 让旅客能在舒适的环境中交流
- 商业间隔 (Business Pod) 供想工作的贵宾使用
- 禅修间隔 (Zen Pod) 为旅客带来宁静祥和
- 森林间隔 (Jungle Pod) 为旅客带来比美野外的玩乐与欢笑

THE SUN DECK, 设在32楼的漂亮无边泳池, 带来踞高临下的无敌市景, 适合一家大小游泳, 玩乐或舒适地晒晒太阳, 让皮肤展现健康的古铜色。

设施

- 停车场 (收费)
- 可安排市区观光, 包括KL Hop-On Hop-Off 巴士游
- 可要求提供医药服务
- 可要求安排到Tasik Puteri Golf Club And Resorts打高尔夫球

零售与餐饮

Wizards @ Tribeca餐厅环境舒适, 饮食文化具有特色, 从早上开始即为您准备丰盛的国际美食。

设有现代化工作空间与共同工作设施的Regus, 则让贵宾可以保持生产力, 是寻求套房隐私权的商业旅客的理想选择。

奖项及荣誉

- 2020年Tripadvisor旅行者之选奖



Studio Suite



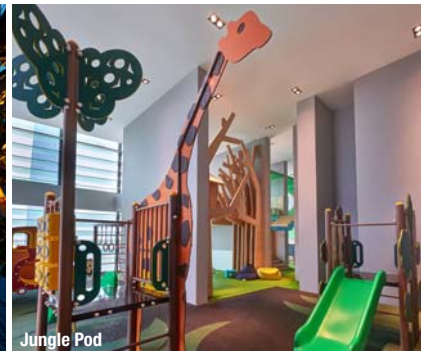
Duo 2 Suite



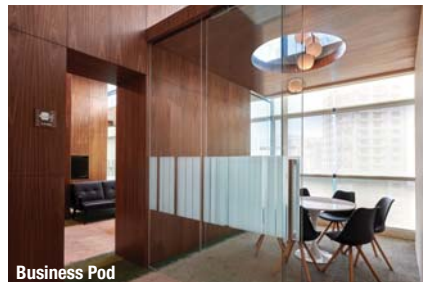
Pinnacle Suite



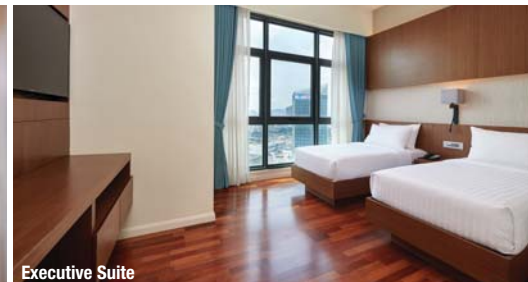
Sun Deck



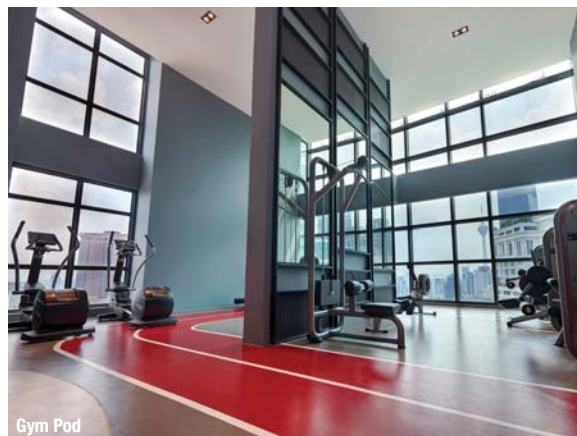
Jungle Pod



Business Pod



Executive Suite



Gym Pod



Wizards Restaurant



Regus



TRIBECA SERVICED SUITES BUKIT BINTANG

Fairlane Hospitality Sdn Bhd
(Co. No. 200801036813 (838153-D))

215, Jalan Imbi,
55100 Kuala Lumpur, Malaysia.

+603 2727 2288

rsvn@tribecakl.com

fihotels.com | tribecakl.com

f TribecaKul @ TribecaKul

GDS Code: WV
Amadeus: KUL672
Galileo: E4453
Sabre: 318427
WorldSpan: KUL72



Scan for more info.

直接上网
预订
节省
更多

最优惠房价
不需预订费