



FLEMINGS

CONFERENCE
WIEN

Flemings Conference Hotel Wien
Neubaugürtel 26-28
1070 Wien



Kontakt

+43 1 227 37-0

Veranstungsverkauf: +43 1 227 37-5016

conference.vie@flemings-hotels.com

www.flemings-hotels.com



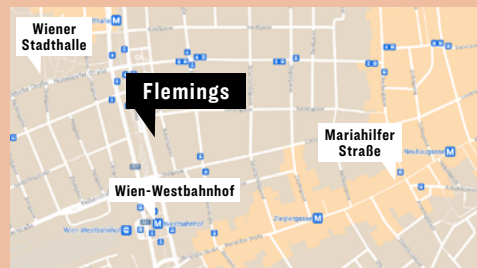
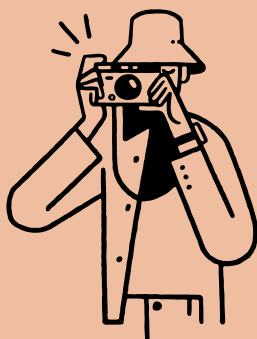
Mobility

14 Parkplätze / 2 Elektro-Ladestationen (Tesla) /
Wien Westbahnhof in unmittelbarer Nähe



Entfernungen

Wien-Westbahnhof 0,5 km / Mariahilfer Straße
0,5 km / Wiener Stadthalle 0,5 km / Stadtmitte
2,3 km / Hauptbahnhof 4,2 km / Messe und
Kongresszentrum 7,5 km / Flughafen 19 km
Prater 5,5 km / Naschmarkt 1,9 km / Schloss
Schönbrunn 2,6 km



ENJOY YOUR STAY IN VIENNA!

Zimmer

168 Zimmer und 5 Suiten / ultra-komfortables Boxspringbett /
schallisolierte Fenster / individuell regulierbare Klimaanlage /
gratis Highspeed W-LAN / Safe in Laptop-Größe / eine Flasche
Mineralwasser inklusive / Flatscreen-TV mit Radio / komfortable
Arbeitsecke / Glas-Granit-Bad / hochwertige Malin+Goetz
Pflegeprodukte / Kaffee- und Teestation / ausschließlich
Nichtraucher-Zimmer

Kulinarik

Reichhaltiges, regionales Frühstücksbuffet / Restaurant / Bar /
internationale und regionale Spezialitäten

Fitness & Wellness

Sauna / Bio-Sauna / Ruhebereich / Fitnessbereich



Technische Ausstattung

Mit der modernen Jabra-PanaCast-Video-
konferenztechnik ermöglichen wir Ihnen
hochwertige Hybrid-Meetings (für bis zu
10 Personen).

Bereitstellung weiterer effektiver Tagungs-
techniken wie z. B. ClickShare-System zum
unkomplizierten Teilen von Präsentationen /
WLAN / Beamer / Leinwand / Kamera und
sonstiges technisches Equipment



Service

Exklusiver Meeting-Concierge, der Ihnen für
die Dauer des Aufenthalts zur Verfügung steht /
In-Room-Dining, wenn Sie es wünschen /
signifikant verstärktes Sicherheitskonzept,
das Flemings Feel Safe Versprechen

Veranstungsräume	Etage	Höhe	Fläche	Tageslicht	Bestuhlung Parlament	Theater	Bankett	Empfang	U-Form	Block
Bibliothek	EG	3,50 m	64,3 m ²	ja	–	–	–	–	–	20 (10)*
Raum 1	1. UG	3,20 m	57,3 m ²	ja	20 (10)*	46 (12)*	20	60	20 (8)*	20 (10)*
Raum 2	1. UG	3,20 m	63,2 m ²	ja	20 (10)*	51 (12)*	40	50	19 (8)*	20 (10)*
Raum 3	1. UG	3,20 m	57,2 m ²	ja	20 (10)*	42 (12)*	30	50	19 (8)*	16 (10)*
Raum 4	1. UG	3,20 m	135,3 m ²	ja	73 (30)*	125 (30)*	70	130	28 (12)*	32 (13)*
Raum 5	1. UG	3,20 m	94,3 m ²	nein	53 (21)*	93 (20)*	40	90	31 (11)*	32 (12)*
Raum 6	2. UG	3,20 m	57,3 m ²	ja	20 (10)*	46 (12)*	20	60	20 (8)*	20 (10)*
Raum 7	2. UG	3,20 m	63,2 m ²	ja	20 (10)*	51 (12)*	40	50	19 (8)*	20 (10)*
Raum 8	2. UG	3,20 m	59,2 m ²	ja	20 (10)*	43 (12)*	30	50	19 (8)*	16 (10)*
Raum 9	2. UG	3,20 m	135,5 m ²	ja	73 (30)*	125 (30)*	70	130	28 (12)*	32 (13)*
Raum 10	2. UG	3,20 m	96,2 m ²	nein	53 (21)*	95 (20)*	50	90	31 (11)*	32 (12)*
Raum 2+3	1. UG	3,20 m	120,3 m ²	ja	65 (24)*	105 (26)*	70	110	30 (14)*	36 (14)*
Raum 4+5	1. UG	3,20 m	229,8 m ²	ja	150 (50)*	218 (50)*	130	220	42 (16)*	64 (16)*
Raum 7+8	2. UG	3,20 m	122,3 m ²	ja	65 (24)*	105 (26)*	70	110	30 (14)*	36 (14)*
Raum 9+10	2. UG	3,20 m	231,7 m ²	ja	150 (50)*	218 (50)*	130	220	42 (16)*	64 (16)*

* Pandemie-Bestuhlung