



FLEMINGS

FRANKFURT
MAIN RIVERSIDE

Flemings Hotel Frankfurt Main-Riverside
Lange Straße 5-9
60311 Frankfurt am Main



Kontakt

+49 69 219 30-0
Veranstungsverkauf: +49 69 37003-500
conference.fra@flemings-hotels.com
www.flemings-hotels.com



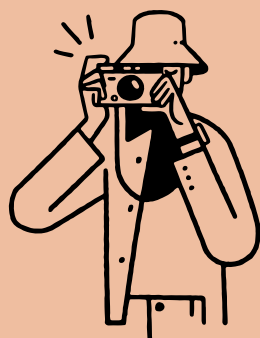
Mobility

45 Parkplätze / 2 Elektro-Ladestationen /
Straßenbahnstation Hospital zum heiligen Geist
in unmittelbarer Nähe



Entfernungen

Europäische Zentralbank 0,7 km / Stadtmitte
1 km / Römer 1 km / Museumsufer 1,5 km /
Autobahn (A 661) 3 km / Hauptbahnhof 3 km /
Messe 4 km / Deutsche Bank Park 6 km /
Flughafen 13 km



ENJOY YOUR STAY IN FRANKFURT!

Zimmer

145 Zimmer und 4 Suiten / ultra-komfortables Boxspringbett /
schallisolierte Fenster / individuell regulierbare Klimaanlage /
Mini-Kühlschrank / eine Flasche Mineralwasser inklusive /
Kaffee- und Teestation / gratis Highspeed W-LAN / Safe /
Flatscreen-TV mit Radio / komfortable Arbeitsecke mit
Schreibtisch / Glas-Granit-Bad / hochwertige Malin+Goetz
Pflegeprodukte / Gästewäsche-Service & Bügelbrett im
Zimmer (auf Anfrage) / ausschließlich Nichtraucher-Zimmer /
barrierefreie Zimmer / Allergiker-Zimmer mit umwelt-
schonenden, schadstoff-freien Materialien / Zimmer teilweise
mit Skyline-Blick / 1 Suite mit Wintergarten und Balkon

Kulinarik

Reichhaltiges, regionales Frühstücksbuffet / Restaurant mit
Showküche / Bar / Lounge-Bereich

Fitness & Wellness

Joggingtrails / Trockensauna / Dampfbad / Ruhebereich /
Fitnessbereich mit TVs



Technische Ausstattung

Mit der modernen Jabra-PanaCast-Video-
konferenztechnik ermöglichen wir Ihnen
hochwertige Hybrid-Meetings.

Bereitstellung weiterer effektiver Tagungs-
techniken wie z. B. ClickShare-System zum
unkomplizierten Teilen von Präsentationen /
WLAN / Beamer / Leinwand / Kamera und
sonstiges technisches Equipment



Service

Exklusiver Meeting-Concierge, der Ihnen für
die Dauer des Aufenthalts zur Verfügung steht /
In-Room-Dining, wenn Sie es wünschen /
signifikant verstärktes Sicherheitskonzept, das
Flemings Feel Safe Versprechen

Veranstaltungsräume	Etage	Höhe	Fläche	Tageslicht	Bestuhlung Parlament	Theater	Bankett	Empfang	U-Form	Block
Raum 1	6	3,50 m	64 m ²	ja	30 (14)*	60 (20)*	30	80	20 (10)*	24 (12)*
Raum 2	6	3,50 m	60 m ²	ja	30 (15)*	60 (25)*	30	80	20 (10)*	24 (12)*
Raum 3	6	3,50 m	58 m ²	ja	30 (15)*	60 (25)*	30	70	20 (10)*	24 (12)*
Raum 1-2	6	3,50 m	123 m ²	ja	60 (-)*	120 (-)*	60	160	40 (-)*	48 (-)*
Raum 4 (1-3)	6	3,50 m	182 m ²	ja	120 (50)*	200 (70)*	120	200	40 (25)*	-
Wintergarten	6	2,70 m	49 m ²	ja	-	-	-	15	-	7 (3)*
Raum 5	6	2,40 m	38 m ²	ja	- (7)*	- (10)*	-	-	- (6)*	12 (6)*
Raum 6	6	3,50 m	25 m ²	ja	12 (-)*	25 (-)*	10	25	-	10 (4)*
Raum 7	6	3,50 m	33 m ²	ja	12 (-)*	25 (-)*	10	25	-	10 (4)*
Raum 8 (6+7)	6	3,50 m	58 m ²	ja	24 (13)*	50 (18)*	40	60	16 (10)*	18 (12)*
Raum 9	6	3,50 m	38 m ²	ja	-	-	-	-	-	16 (7)*

*Pandemie-Bestuhlung